

世田谷美術館分館 清川泰次 記念ギャラリー 開館

このたび世田谷区は、世田谷美術館分館・清川泰次記念ギャラリーを開設することになりました。
洋画家で、立体作家の清川泰次氏は、戦後まもない頃から、世田谷区成城二丁目に住居兼アトリエを構え、
創作を展開した、世田谷区にゆかりの深い作家の一人です。
氏は平成12年8月に急逝しましたが、自らの財産を芸術・文化の振興に役立てることを望んでいた意志をくみ、
遺族が多数の作品とともに、土地・建物を世田谷区に寄贈しました。
世田谷区は、ここを世田谷美術館の分館として整備し、清川芸術を顕彰する場とするとともに、
区民の文化活動の発表の場となる「区民ギャラリー」を併設し、幅広い運営をめざすことにいたしました。
清川泰次氏が、長年にわたり生活と創作の場としたこの地で、芸術・文化をより一層身近に感じていただければ幸いです。



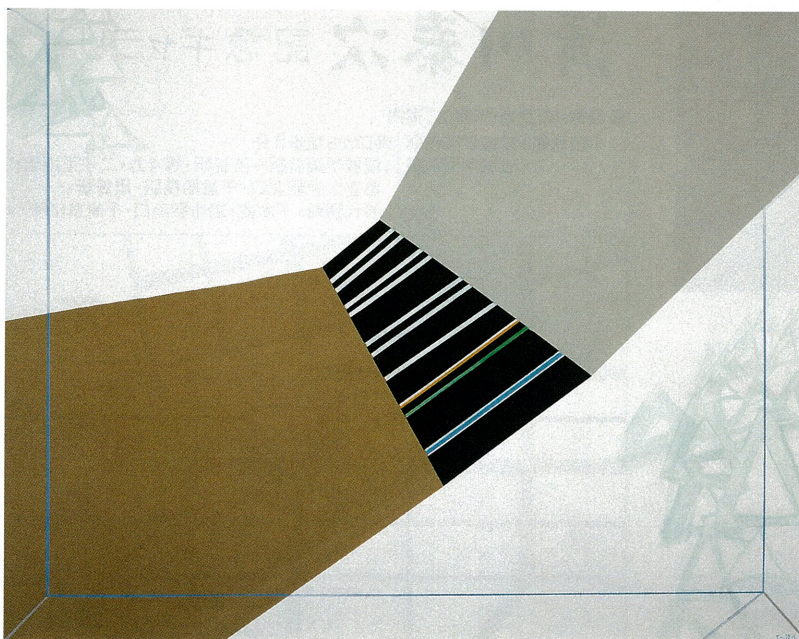
©宮本和義

開館記念 「清川泰次の世界」展

開館を記念し、「清川泰次の世界」展を開催します。
この展覧会は、独自の抽象絵画世界を切りひらいた、
洋画家・立体作家、清川泰次の初期から近作に至る
作品を紹介するものです。

2003 11・1 ◆ — 2004 3・28 ◆

- 開館時間：午前10時—午後6時（入館は5時30分まで）
- 休館日：毎週月曜日（この日が休日にあたるときは、その翌日）年末・年始（12月29日—1月3日）
- 入場料金：一般200円、高校・大学生150円、小学・中学生100円、65歳以上及び障害者の方100円（小学・中学生は土・日・休日、無料）



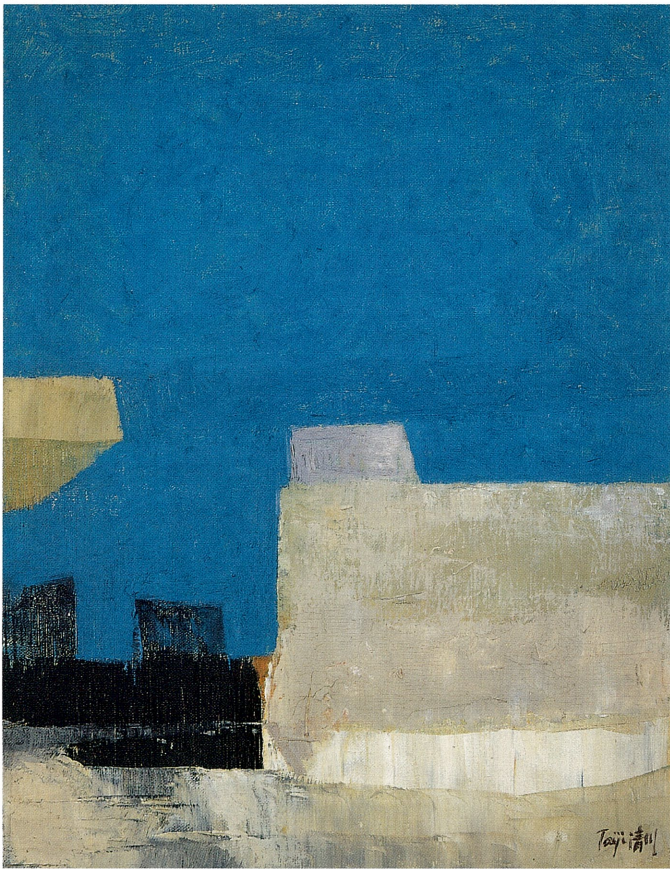
「Painting No 196」1996年

世田谷美術館分館
清川泰次
記念ギャラリー
TAIJI KIYOKAWA
Memorial Gallery
SETAGAYA ART MUSEUM

〒157-0066 東京都世田谷区成城2-22-17
TEL. 03-3416-1202

U.R.L <http://www.setagayaartmuseum.or.jp/>

開館記念 「清川泰次の世界」展



「イタリアの空」1962年



「点々々々-56」1956年



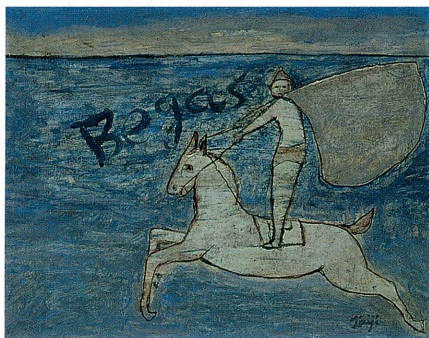
「海の見える街(地中海)」1956年



「題の無い絵」1959年



「キャンバスの端をつぎ足した作品」1955年



「ベガス」1947年

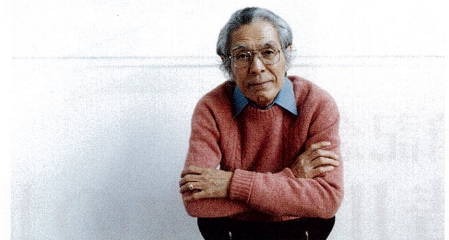
開館を記念し、「清川泰次の世界」展を開催します。この展覧会は、洋画家・立体作家、清川泰次の初期から近作に至る作品を紹介するものです。

今日、清川泰次は、純粹抽象画の作家として知られ、国内外の美術館などにその作品が収蔵されていますが、本展では、これまであまり紹介されたことのない、20代の作品も展示します。戦後間もない、物資の乏しい時代に、若き芸術家・清川泰次が、苦しみながらも、自らの芸術に真摯に立ち向かう姿が、その絵画から伺うことができます。

この他、滞米中の作品、帰国後間もなく制作された作品なども展示します。これらの作品から、清川泰次の知られざる一面を見ることができるとでしょう。

清川泰次略歴

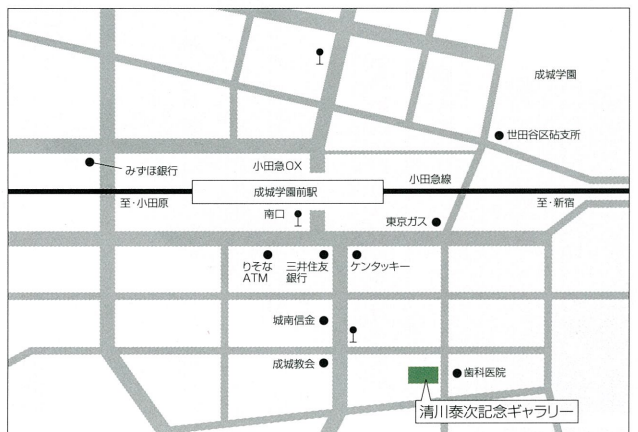
- 1919 (大正8)年5月
浜松市に生まれる。
- 1936 (昭和11)年
浜松第一中学4年修了で慶応大学経済学部予科入学。在学中は、写真部で活躍。
- 1944 (昭和19)年
慶応義塾大学卒業。在学中に、油彩画を始め、グループ展等に出品する。
- 1945 (昭和20)年5月
柏田由紀子と結婚、二俣町(現・天竜市)で暮らす。
- 1947 (昭和22)年
二科展初入選。以後、連合美術展、グループ展等に出品し、個展を開催する。
- 1949 (昭和24)年
世田谷区成城にアトリエを新築し、移住。
- 1951 (昭和26)年
単身渡米。在米中、個展を開催する。在米3年後にヨーロッパ各国、エジプト、ギリシャ、インド等に遊ぶ。
- 1954 (昭和29)年
帰国。団体に所属せず、個展で作品発表する一方、「今日の新人展」(神奈川県立近代美術館)、「抽象絵画の展開」(国立近代美術館)、読売アンデパンダン展等に出品。
- 1963 (昭和38)年
再渡米。3年間アメリカで制作生活し、グループ展等に出品する。
- 1980 (昭和55)年
東京セントラル美術館で「清川泰次の世界」展開催。同時に、画集『清川泰次の世界』出版。
- 1983 (昭和58)年
浜松市美術館で「清川泰次展—白と線の世界—」開催。東郷青児美術館大賞受賞。
- 1984 (昭和59)年
東京セントラル美術館で「清川泰次白選展—色から白への48年—」開催。『清川泰次画集—わが青春—』出版。
- 1995 (平成7)年
御前崎に「清川泰次芸術館」開館。
- 2000 (平成12)年8月
逝去。



清川泰次 記念ギャラリー

●最寄りの交通機関のご案内

- 小田急線「成城学園前駅」南口から徒歩3分
- バス「成城学園前駅」(成城学園前駅～渋谷駅・等々力・二子玉川駅・都立大学駅北口・千歳船橋駅・用賀駅・神代団地・下本宿・調布駅南口・千歳烏山駅)



「地域のこども・作品展」

この分館は、地域の方々に親しまれる美術館を目指しています。開館記念に、区民ギャラリーでは、「地域のこども・作品展」を行います。地域にある8つの区立小学校の児童作品を展示します。(来年2月1日まで)

入場無料 主催:世田谷美術館/世田谷区/世田谷区教育委員会

参加各校の展覧会会期は、次のとおりです。
2003年 11月1日(土)～30日(日) 砧南小学校、喜多見小学校、千歳小学校
12月3日(水)～28日(日) 明正小学校、祖師谷小学校、砧小学校
2004年 1月7日(水)～2月1日(日) 山野小学校、塚戸小学校