

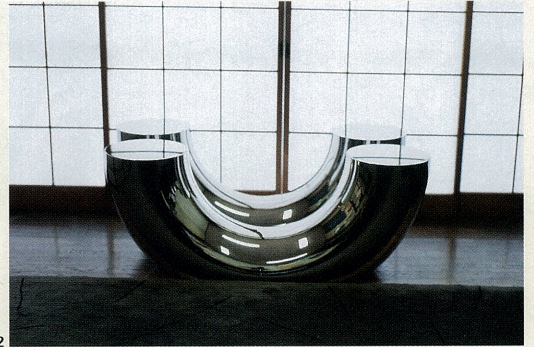
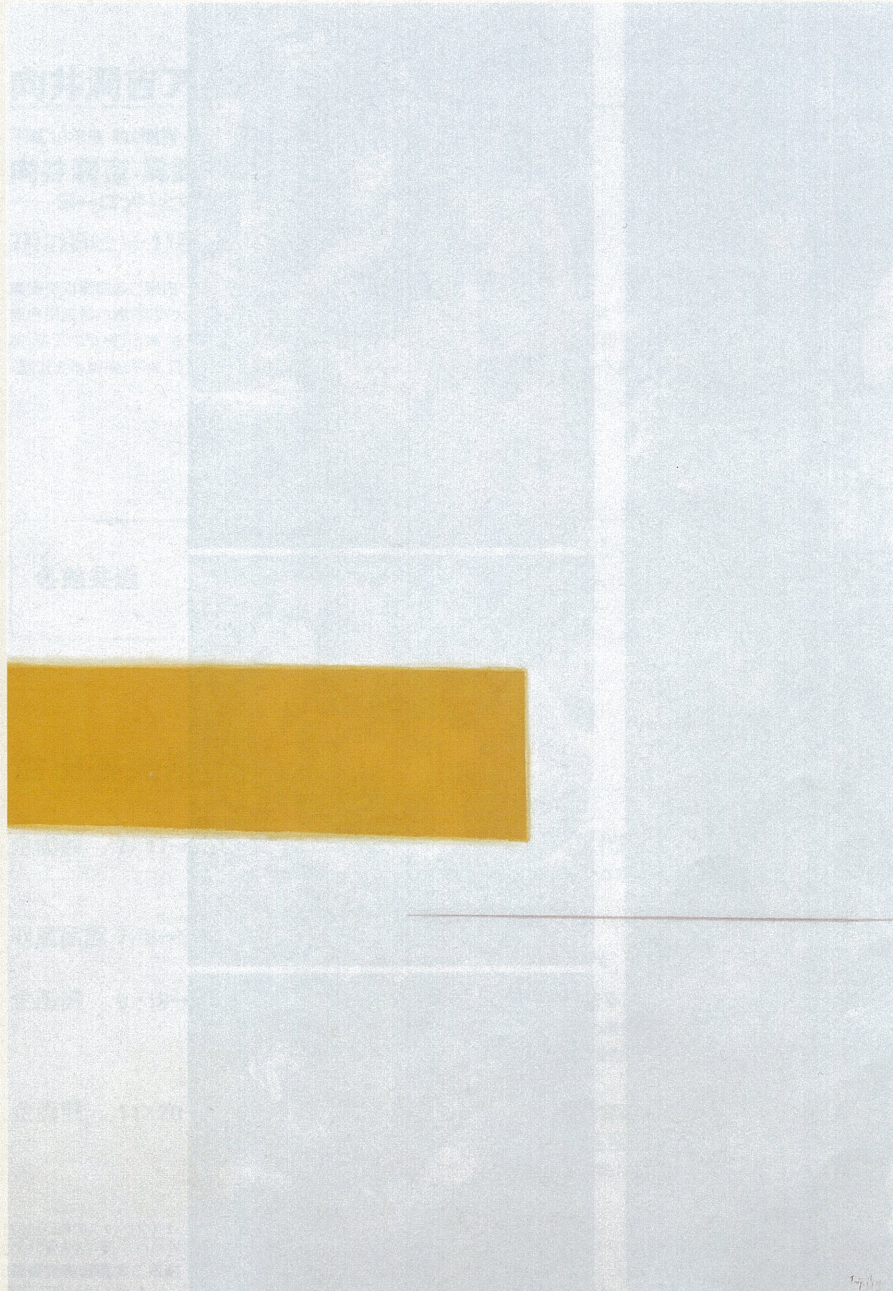
清川泰次展 “白の世界”へ

7月31日^土—11月28日^日

このたびの展覧会では、独自の抽象表現の世界を切りひらいた清川泰次が1970年代に発表した〈白の世界〉のシリーズを中心に紹介します。彼は1963年から3年間に及ぶ二度目の渡米体験を経て、1970年代にかつてないほどに洗練された白い画面にわずかな筆跡をしるすというスタイルに達しました。その、清川みずからが“白の世界”と題

したシリーズは、新橋の第七画廊で発表されたほか、同名の作品集にまとめられるなど、意欲的な制作が展開されました。本展では、清川泰次が“白の世界”に至るまでの軌跡をたどるべく、70年代の作品を中心として60年代や80年代の作品も併せて展示することで、同シリーズの展開と軌跡を検証します。また、改築される前の住まいの雰

囲気の一部再現し、和の雰囲気の中に晩年に制作されたステンレスの立体作品などを展示します。日本美をこよなく愛した清川泰次の立体作品は見事に和の空間と混淆し、そこには彼が創出した独特な凛々しさを感じることが出来ます。〈白の世界〉を中心とした一連の作品の変遷を、是非ご堪能ください。



2

1 《Painting No.3876》1973年

2 《Stool-Like Stainless Object B, C》1993年 自宅における展示風景

宮本三郎記念美術館

開館記念展

宮本三郎 展

——鮮麗な色彩 豊かな造形

前期:平成16年4月29日(木)―9月12日(日)

後期:9月18日(土)―平成17年3月27日(日)

最寄交通機関のご案内:

東急目黒線(奥沢)駅下車 徒歩8分/東急大井町線(九品仏)駅下車 徒歩8分/東急大井町線・東横線(自由が丘)駅下車 徒歩7分

世田谷美術館分館
宮本三郎記念美術館
〒158-0083 世田谷区奥沢5-38-13
TEL.03-5483-3836



清川泰次記念ギャラリー

平成16年度 第2期展

清川泰次“白の世界”へ展

7月31日(土)―11月28日(日)

最寄交通機関のご案内:

小田急線(成城学園前)駅南口 徒歩3分

世田谷美術館分館
清川泰次 記念ギャラリー
〒154-0066 世田谷区成城2-22-17
TEL.03-3416-1202



向井潤吉アトリエ館

平成16年度 第2期展

向井潤吉 異国の風景 展

——ヨーロッパと中国の風景を中心として

7月31日(土)―11月28日(日)

最寄交通機関のご案内:

東急田園都市線(駒沢大学)駅西口下車 徒歩10分/東急世田谷線(松陰神社前)駅下車 徒歩17分/東急バス(洪05)渋谷～弦巻営業所(駒沢中学校)下車 徒歩3分/東急バス(等11)祖師谷折返所～等々力(駒沢三丁目)下車 徒歩3分/東急バス(洪11)渋谷～田園調布(駒沢大学駅前)下車 徒歩10分/東急バス(洪12)渋谷～二子玉川(駒沢大学駅前)下車 徒歩10分

世田谷美術館分館
向井潤吉アトリエ館
〒154-0016 世田谷区弦巻2-5-1
TEL.03-5450-9581



各館共通

開館時間:午前10時～午後6時(入館は5時30分まで) 休館日:毎週月曜日(ただし休日と重なった場合は翌日)
入館料金:一般200円(160円)、大生150円(120円)、中小生100円(80円)、65歳以上及び障害者の方100円(80円)
*()内は20名以上の団体料金、夏休みのあいた、小中学生は無料

世田谷美術館

企画展 7/17→9/5

「自由の国のオブジェと器 アメリカ現代陶芸の系譜1950-1990」

■陶芸の可能性を広げる、バラエティー豊かなアメリカ現代陶芸を紹介

収蔵品展 7/6→9/5

「米客来たりて一魯山人」

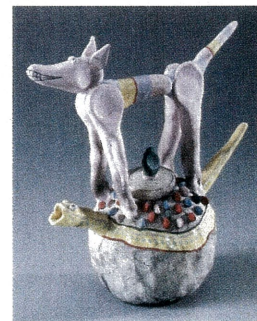
企画展 9/18→11/7

「沙漠の王国 ヨルダン展 知られざるアラブ世界 8000年の文化遺産」

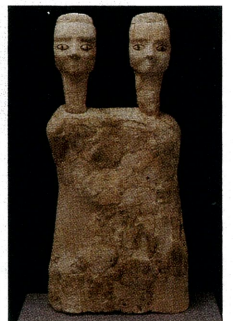
■東西文化の十字路として栄えたヨルダンの歴史と文化を紹介。
■日本初公開となる二つの頭を持った世界最古の謎の人形など、発掘品を中心に展示。

企画展 11/20→1/23

「紀伊山地の霊場と参詣道」世界遺産登録記念
「祈りの道—吉野・熊野・高野の名宝展」
■世界遺産となった三つの霊場の名宝が一室に



マイケル・キング《ティーポット》
1976年頃



《アイン・ガザルの胸像》
紀元前8000年～6000年
ヨルダン国立考古学博物館蔵

〒157-0075世田谷区砧公園1-2 TEL.03-3415-6011(代) <http://www.setagayaartmuseum.or.jp>

最寄交通機関のご案内:東急田園都市線「用賀」駅下車徒歩17分、または美術館バス「美術館」下車徒歩3分/小田急線「成城学園前」駅から渋谷駅行バス「砧町」下車徒歩10分