

朝妻治郎

JIRO ASAZUMA

清川泰次

TAIJI KIYOKAWA

末松正樹

MASAKI SUEMATSU

難波田龍起

TATSUOKI NANBATA

橋本正司

SYOJI HASHIMOTO

南大路一

HAJIME MINAMIOJI

三宅悦隆

ETSUTAKA MIYAKE

4
2011

1
FRI

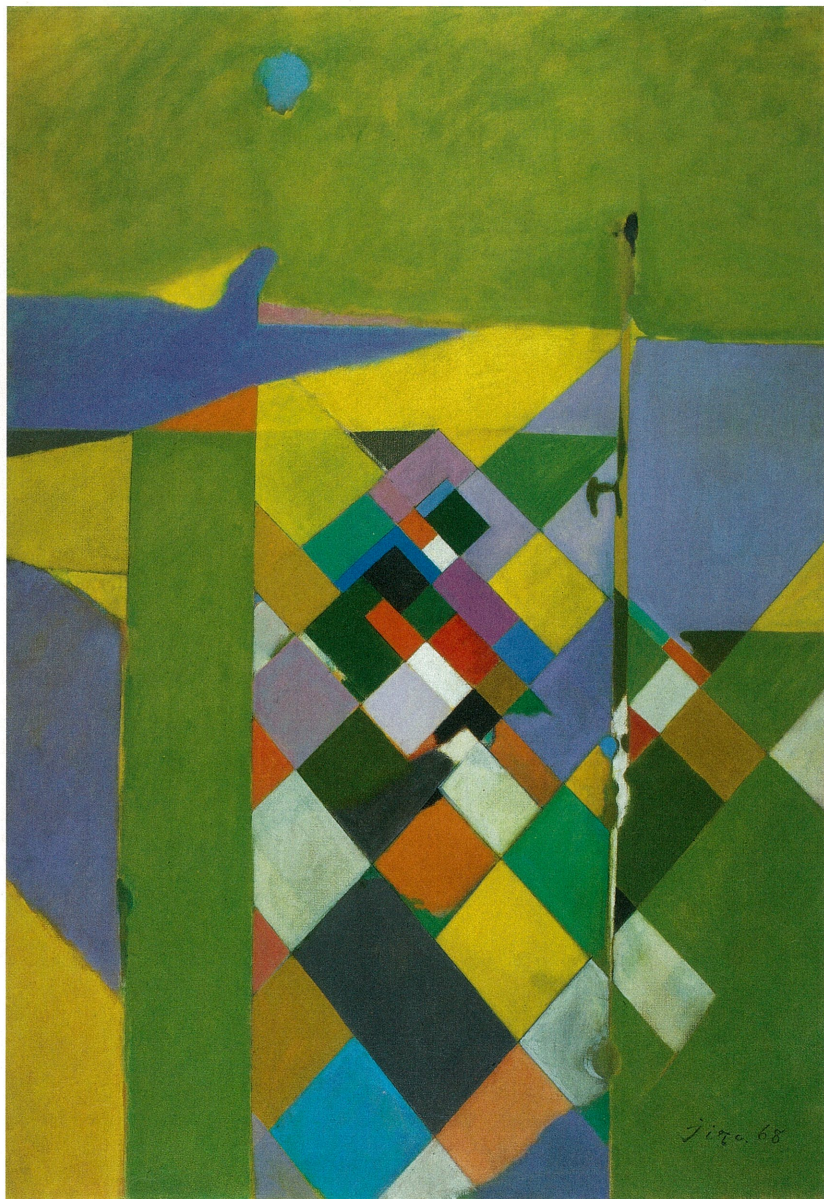
抽象の風

I

9

25

SUN



朝妻治郎《風景について (其の五)》1968年

世田谷美術館 (砧公園内) は、改修工事のため、
2011年7月1日 (金) から2012年3月末まで休館します。
今年度は3分館を会場に、世田谷美術館の
コレクションを使った展覧会を開催します。

世田谷美術館分館

清川泰次記念ギャラリー

- 開館時間 / 午前10時～午後6時(入館は午後5時30分)
- 休館日 / 毎週月曜日(ただし祝日の場合は開館、翌日休館)
- 観覧料 / 一般200円(160円)、大・高生150円(120円)、中小生・65歳以上・障害者の方(一般)100円(80円)
- ※()内は20名以上の団体料金。中・小生は土・日・祝休日、夏休み期間は無料。
障害者で小・中・高・大学生、および障害者の介護者(当該障害者1名につき、1名に限る)は無料。

4 1 抽象の風
2011 FRI I
9 25
SUN

朝妻治郎
JIRO ASAZUNA
清川泰次
TAJI KYOKAWA
末松正樹
MASAKI SUMATSU
難波田龍起
TATSUOKI NABATA
橋本正司
SYOJI HASHIMOTO
南大路一
HAIJIME MINAMOTO
三宅悦隆
ETSUTAKA MIYAKE

清川泰次記念ギャラリーは、独自の抽象表現を探究した画家・清川泰次（1919-2000）のアトリエ兼住居を改装し、2003年11月に、区民ギャラリーが併設された世田谷美術館の分館として開館しました。アトリエとして使われていた天井の高い空間では、これまで清川泰次の作品を随時入れ替えながら展示し、その画業をご紹介します。

2011年7月1日から翌年3月末まで世田谷美術館本館が改修工事で休館することから、この間、本館の作品を多くの方にご覧いただくため、2011年度の清川泰次記念ギャラリーの展示は、Ⅰ期とⅡ期にわけて清川泰次の作品と、本館が収蔵する同時代に活躍した日本の作家たちの作品を、「抽象」を一つのキーワードにご紹介します。

Ⅰ期となる本展では、具象と抽象の狭間を行き来するような世界を、清川泰次の1950年代の作品と、本館のコレクションからご紹介いたします。

難波田龍起の作品に描かれた幾層にも重なるおぼろげな形象は、時間をかけて眼を凝らすほどに、見る人それぞれの心象風景が投影され、具体的なイメージとなって画面から立ち現われてくるようです。形体が刻々と変容していく末松正樹の作品。幾何学的でありながら、有機的な風景を想像させる朝妻治郎の作品など、約15点の作品を展示します。抽象表現の奥深さを、これらの作品を通じて感じていただければ幸いです。



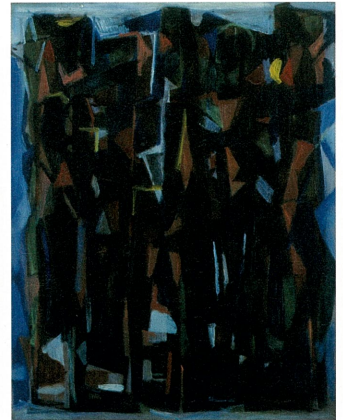
南大路一《植物 (C)》1958年



難波田龍起《讃歌》1979年



清川泰次《メディタレーニアン風景 55-6》
1955-56年



末松正樹《群像》1948-49年

世田谷美術館分館 清川泰次記念ギャラリー

〒157-0066 東京都世田谷区成城 2-22-17 電話：03-3416-1202
小田急線「成城学園前」駅南口から徒歩3分
www.kiyokawataiji-annex.jp

清川泰次記念ギャラリーは成城の閑静な住宅街にあります。温かみのあるモダンな建物の前には芝生が広がり、四季折々の草花が咲きます。個人住宅を改装しているため、規模は大きくはありませんが、落ち着いた空間でゆっくりと作品をご鑑賞いただけます。併設された区民ギャラリーは、区民の方々の創作活動を発表する場として、週単位でご利用いただいています。（展示予定はホームページをご覧ください）



©宮本和義



本館情報

世田谷美術館

〒157-0075 東京都世田谷区砧公園 1-2
電話 03-3415-6011(代) ハローダイヤル 03-5777-8600
www.setagayaartmuseum.or.jp 詳細はホームページなどをご確認ください。

**世田谷美術館は改修工事のため、
2011年7月1日(金) から2012年3月末まで休館します。**

企画展

生誕100年記念特別展 世田谷美術館開館25周年記念
「白洲正子 神と仏、自然への祈り」 2011年3月19日(土)～5月8日(日)

ミュージアム コレクション

「保田春彦—デッサンによる人間探求」 2011年1月20日(木)～4月10日(日)
「イタリアの部屋でみる夢」 2011年4月20日(水)～6月30日(木)

分館情報

向井潤吉アトリエ館

〒154-0016 世田谷区弦巻 2-5-1 電話 03-5450-9581
www.mukaijunkichi-annex.jp
「街・人・出来事—向井潤吉と桑原甲子雄」4月1日(金)～6月26日(日)
「武蔵野を歩く—向井潤吉と師岡宏次」7月2日(土)～9月25日(日)



©宮本和義

宮本三郎記念美術館

〒158-0083 世田谷区奥沢 5-38-13
電話 03-5483-3836
www.miyamotosaburo-annex.jp
「アフリカの貌」4月1日(金)～9月25日(日)



©宮本和義