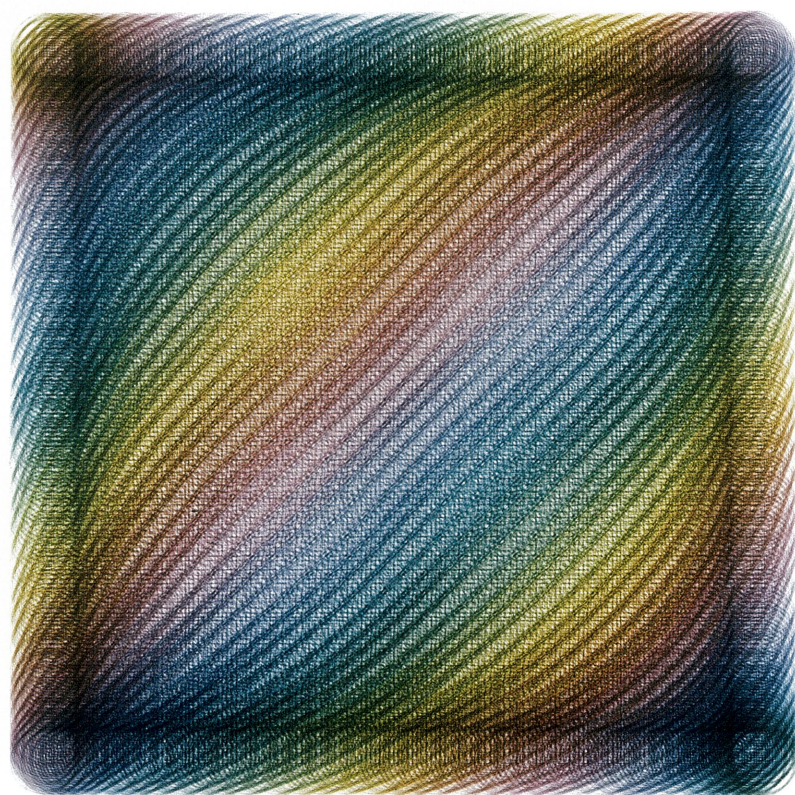


抽象の風 II



桑原盛行《104色の円》1989年

横尾龍彦
TATSUHIKO YOKOO

湯原和夫
KAZUO YUHARA

堀内正和
MASAKAZU HORIUCHI

堂本尚郎
HISAO DOMOTO

千葉 勝
SHO CHIBA

桑原盛行
MORIYUKI KUWABARA

清川泰次
TAIJI KIYOKAWA

10月2日[日] - 2012年3月20日[火・祝]

世田谷美術館は、改修工事のため、2011年7月1日(金)から2012年3月30日(金)まで休館します。
今年度は3分館にて、世田谷美術館のコレクションをご紹介します。

世田谷美術館分館
清川泰次記念ギャラリー

- 開館時間 / 午前10時～午後6時(入館は午後5時30分まで)
- 休館日 / 毎週月曜日(ただし祝日の場合は開館、翌日休館)、年末年始(12月29日～1月3日)
- 観覧料 / 一般200円(160円)、大高生150円(120円)、中小生・65歳以上・障害者の方(一般)100円(80円)
- ※()内は20名以上の団体料金。中小生は土・日・祝日は無料。
- 障害者で大学生以下、および障害者の介護者(当該障害者1名に付き、1名に限る)は無料。

抽象の風 II

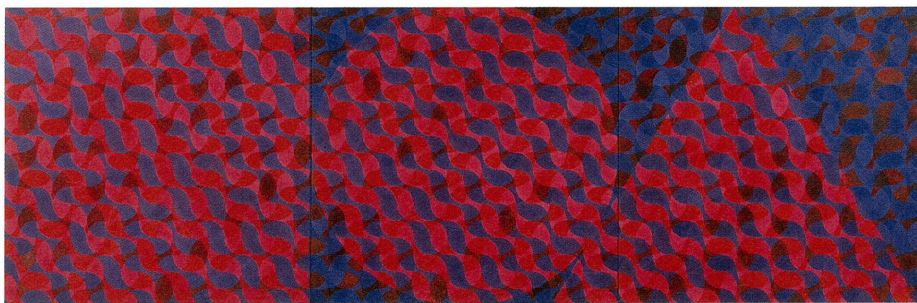
10月2日[日] - 2012年3月20日[火・祝]

清川泰次記念ギャラリーは、独自の抽象表現を探究した画家・清川泰次（1919 - 2000）のアトリエ兼住居を改装し、2003年11月に、区民ギャラリーを併設した世田谷美術館分館として開館しました。アトリエとして使われていた天井の高い空間では、これまで清川泰次の作品を定期的にご紹介してきました。

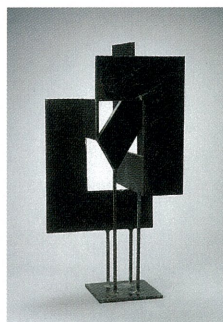
2011年7月1日から2012年3月30日まで、世田谷美術館は改修工事で休館しています。この間、世田谷美術館が所蔵する作品を多くの方にご覧いただく機会として、2011年度の清川泰次記念ギャラリーの展示は、前期と後期にわけ、清川泰次の作品とあわせて、世田谷美術館所蔵の清川泰次と同時代に活躍した日本の作家たちの作品を、「抽象」をキーワードとしてご紹介しています。

人物や風景などが具体的に描かれていない、一般的に「抽象」と呼ばれる美術作品を、「分からない」と敬遠される方もいらっしゃるかもしれません。しかし、現実存在する事物を抽象化することで、より深く本質が現れたり、あるいは実態ではなく概念的の世界を示そうとする時、「抽象」は、美術表現において、むしろ広大で自由な領域です。たとえば自然の摂理や、宇宙の無限性、人間の心底に潜む複雑な心理など、私たちが日頃感じている奥深い、ある概念を視覚化しようとする時、「抽象」は非常に有効な表現手段と成り得るのです。

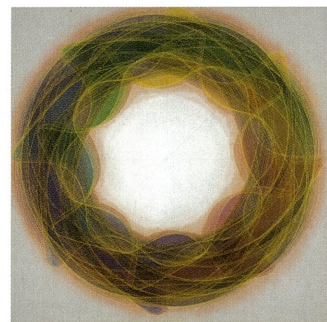
具体的な「かたち」や「色」でとらえきれない世界を探索することで生まれしてきた抽象的な表現に対峙し続けた作家、堂本尚郎、桑原盛行、堀内正和などによる約15点の作品を通じて、その表現の幅広さや、豊かさを感じていただければと思います。



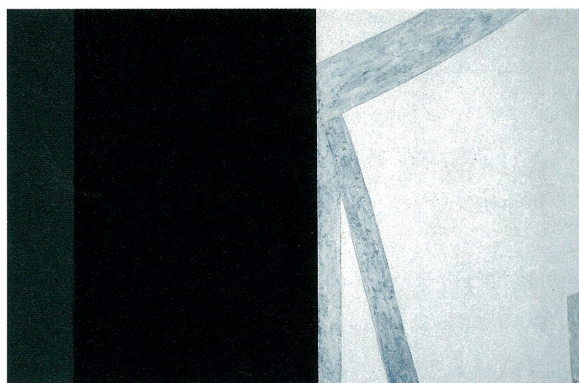
堂本尚郎《Cosmos III》1978年



堀内正和《しかく》1958年



桑原盛行《萌芽の構造 1999-3》1999年



清川泰次《Gray&Black&White》1967年

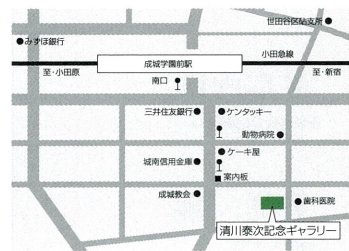
世田谷美術館分館 清川泰次記念ギャラリー

〒157-0066 東京都世田谷区成城 2-22-17 電話：03-3416-1202
小田急線「成城学園前」駅南口から徒歩3分
www.kiyokawataiji-annex.jp

清川泰次記念ギャラリーは成城の閑静な住宅街にあります。温かみのあるモダンな建物の前には芝生が広がり、四季折々の草花が咲きます。個人住宅を改装しているため、規模は大きくはありませんが、落ち着いた空間で作品をご鑑賞いただけます。併設された区民ギャラリーは、区民の方々の創作活動を発表する場として、週単位でご利用いただいています。（展示予定はホームページをご覧ください）清川泰次の写真を展示している小展示室では、香り豊かなハーブティーもご用意しています。是非ゆっくりとした時間をお過ごしいただければ幸いです。



©宮本和義



本館情報

世田谷美術館

〒157-0075 東京都世田谷区砧公園 1-2
電話 03-3415-6011(代) ハローダイヤル 03-5777-8600
www.setagayaartmuseum.or.jp 詳細はホームページなどをご確認ください。
世田谷美術館は改修工事のため、2011年7月1日(金)から
2012年3月30日(金)まで休館します。

予告

企画展 ■ 福原コレクション 駒井哲郎 1920～1976
2012年4月28日(土)～7月1日(日)
ミュージアム コレクション ■ 2012年3月31日(土)～6月17日(日)

分館情報

向井潤吉アトリエ館

〒154-0016 世田谷区弦巻 2-5-1
電話 03-5450-9581 www.mukaijunkichi-annex.jp
「向井潤吉と同時代の画家たち」
10月2日(日)～2012年3月20日(火・祝)



©宮本和義

宮本三郎記念美術館

〒158-0083 世田谷区奥沢 5-38-13
電話 03-5483-3836 www.miyamotosaburo-annex.jp
「荒木経惟-人・街-」I期 10月2日(日)～2012年1月9日(月・祝)
II期 2012年1月14日(土)～3月20日(火・祝)



©宮本和義