



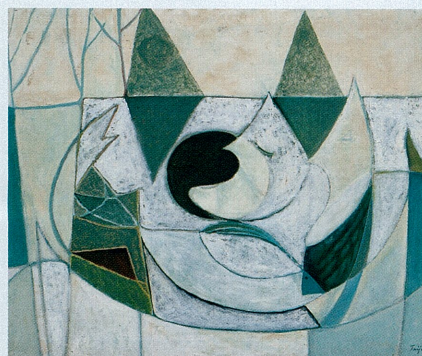
《ベガス》1947年

# 清川泰次の世界

初期作品から渡米時代まで

開館10周年

2013年 4月2日(火) — 7月28日(日)



開館時間 10:00 ~ 18:00 (最終入館は17:30まで)  
休館日 毎週月曜日 (ただし祝・休日と重なった場合は開館、翌日休館)  
観覧料 一般200円 (160円)、大高生150円 (120円)、65歳以上 / 中小生100円 (80円)  
※障害者の方は100円 (80円)。  
ただし障害者で小・中・高・大学生、および障害者の介護者 (当該障害者1名につき、1名に限る) は無料。  
証明書をご提示のうえ、お申し出ください。  
※( )内は20名以上の団体料金。  
※中・小学生は土、日、祝・休日、夏休み期間は無料。

交通案内 小田急線「成城学園前」駅南口から徒歩3分

世田谷美術館分館

清川泰次 記念ギャラリー

〒157-0066 東京都世田谷区成城2-22-17  
TEL 03-3416-1202 www.kiyokawataiji-annex.jp/

《仮面のある》1953年

# 清川泰次の世界I

## 初期作品から渡米時代まで



①

美術作家として活躍した清川泰次(1919-2000)のアトリエ兼自宅を一部改装し、2003年に世田谷美術館分館として開設した清川泰次記念ギャラリーは、今年開館10周年を迎えます。

そこで今年度は、「清川泰次の世界」と題し、3期に分けて清川泰次の足跡をたどっていきます。

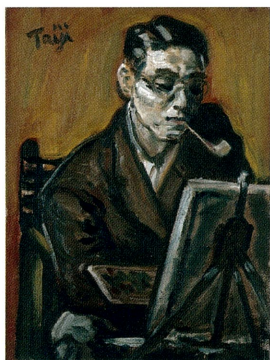
第1期となる本展は、清川泰次の初期の作品から戦後間もない時期、単身でアメリカへ船でわたり、現地で制作した作品を中心にご紹介いたします。

大正8(1919)年、静岡県浜松市に生まれた清川泰次は、昭和11(1936)年、慶応義塾大学経済学部予科へ入学します。在学中は油絵をはじめるとともに、写真部に所属し、積極的に写真の撮影を行っていました。途中体調を崩し休学をしたため、大学を卒業したのは戦争最中の昭和19(1944)年。そして終戦の年に結婚し、しばらく静岡県二俣市で過ごした後、昭和24(1949)年、現在の清川泰次記念ギャラリーの地、成城へアトリエを建てました。

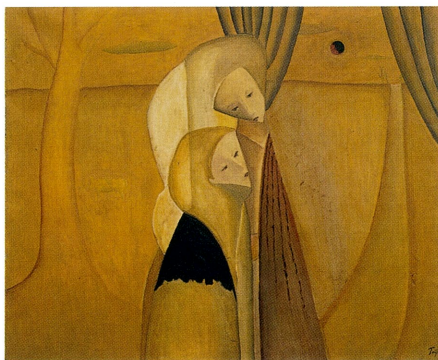
昭和22(1947)年、二科展に初入選した清川泰次は、資生堂画廊などで作品を発表します。清川泰次の初期の作品は、人物や静物など、具体的なものが描かれていました。しかし、昭和26(1951)年、抽象表現主義など、新しい美術の動向の中心となっていたアメリカへわたった清川泰次は、そこで当時の先端をいく美術状況に触れ、次第にその画風を抽象的な表現へと変えていきました。

本展では、具象から抽象へと移行していく過程の清川泰次の作品と、大学生時代に撮影した写真や、1950年代のアメリカの風景を撮影した写真など、約20点を展示します。

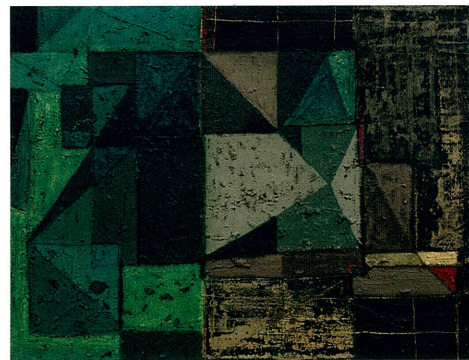
- ① (由紀子・二俣のアトリエにて) 1947年
- ② (自我像) 1946年
- ③ (親子) 1951年
- ④ (アブストラクト・イン・シカゴ) 1954年



②



③



④

### 世田谷美術館分館

## 清川泰次 記念ギャラリー

〒157-0066 東京都世田谷区成城2-22-17  
TEL 03-3416-1202 www.kiyokawataiji-annex.jp/

交通案内 小田急線「成城学園前」駅南口から徒歩3分



©宮本和義

世田谷美術館の分館、清川泰次記念ギャラリーは成城の閑静な住宅街にあります。温かみのあるモダンな建築の前には芝生が広がり、四季折々の草花が咲きます。当館は、清川泰次のアトリエ兼住居だった個人宅を一部改装したもので、規模は大きくありませんが、落ち着いた雰囲気でご鑑賞いただけます。

併設された区民ギャラリーは、区民の方々の創作活動の発表の場として、週単位で、様々な展示が開催されています。(展示予定はホームページをご覧ください)

清川泰次の作品を展示している小展示室では、お茶を飲みながらゆっくりと関連図書などをご覧ください。



### 本館情報

## 世田谷美術館

〒157-0075 東京都世田谷区砧公園1-2  
TEL 03-3415-6011 (代) ハローダイヤル 03-5777-8600  
www.setagayaartmuseum.or.jp/  
※詳細はホームページなどご確認ください。

### 同時開催企画展

- エドワード・スタイケン写真展 1月26日(土)～4月7日(日)
- 暮らしと美術と高島屋 4月20日(土)～6月23日(日)
- 榮久庵憲司とGKの世界 7月6日(土)～9月1日(日)
- 同時開催 ミュージアム コレクション
- 高橋秀の世界 版画1959-2010 1月25日(金)～4月21日(日)
- 柚木沙弥郎 いのちの旗しるし 5月2日(木)～8月18日(日)



写真上下: ©宮本和義

### 世田谷美術館分館

## 向井潤吉アトリエ館

〒157-0066 東京都世田谷区砧巻2-5-1  
TEL 03-5450-9581 www.mukaijunkiichi-annex.jp/

向井潤吉と四季 春/夏 2013年4月2日(火)～7月28日(日)

### 分館情報

### 世田谷美術館分館

## 宮本三郎記念美術館

〒157-0066 東京都世田谷区奥沢5-38-13  
TEL 03-5483-3836 www.miyamotosaburo-annex.jp/

女優・踊り子・バレリーナ 2013年4月2日(火)～7月28日(日)