

線と色 清川泰次

新収蔵作品を中心にⅡ



《日没-59》1959年

2016年

8月6日 土

— 12月4日 日

開館時間 | 10:00~18:00 (最終入館は17:30まで)

休館日 | 毎週月曜日

ただし、9月19日(月・祝)、10月10日(月・祝)は開館。9月20日(火)、10月11日(火)は休館

観覧料 | 一般200円(160円)、大高生150円(120円)、65歳以上/中小生100円(80円)

- ▶ 障害者の方は100円(80円)、ただし小・中・高・大学生の障害者は無料
- ▶ 介助者(当該障害者1名につき、1名)は無料。証明書をご提示のうえ、お申し出ください
- ▶ ()内は20名以上の団体料金
- ▶ 小・中学生は土、日、祝・休日、夏休み期間は無料

世田谷美術館分館

清川泰次 記念ギャラリー

〒157-0066 東京都世田谷区成城2-22-17
TEL.03-3416-1202 <http://www.kiyokawataiji-annex.jp/>
[交通案内] 小田急線「成城学園前」駅南口から徒歩3分

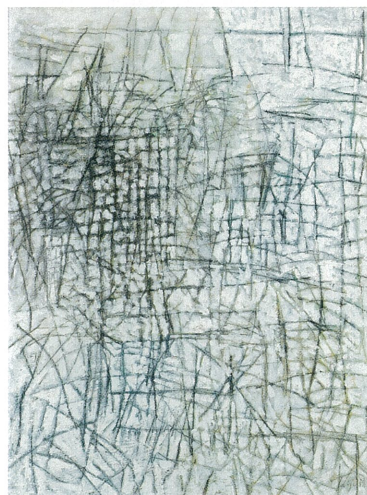
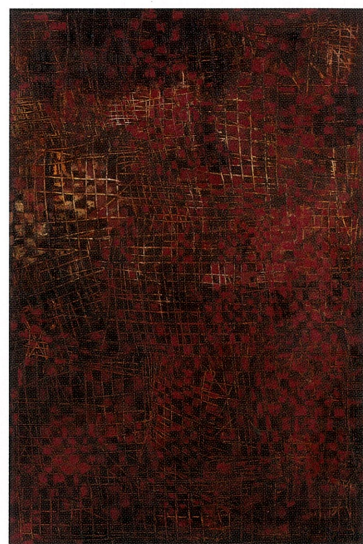
画家・清川泰次(1919-2000)は、慶應義塾大学を卒業後、二科展や読売アンデパンダン展などで作品を発表していましたが、「本当の絵画とは何か? 本当の油絵とは何か?」を探求するため、1951年に単身アメリカへ渡りました。3年間の滞在中に、具象表現から抽象へと本格的に移行し、もののかたちを写しとることに捉われない、独自の芸術を模索し始めます。その後、もう一度アメリカで挑戦したいと、1963年に再び渡米。個展などで精力的に作品を発表しました。

本展は、近年、新たに収蔵された作品を3つの会期に分けてご紹介するシリーズ「新収蔵作品を中心に」の第2期です。清川が、1度目の渡米を終えた1954年から、再渡米までの間に制作した油彩画約10点を展示します。具象的なかたちを描かず、複雑に交錯する線と色面だけで構成された、実験的な作品の数々をご覧ください。

線と色の交錯

清川泰次

新収蔵作品を中心にⅡ



イベント情報

3分館リレーギャラリートーク

区内3ヶ所に点在する世田谷美術館の分館で、同日、時間をずらして各館担当学芸員が解説を行います。この機会に分館めぐりはいかがでしょう。

日 時 10月8日(土)
 11時～ 向井潤吉アトリエ館
 14時～ 宮本三郎記念美術館
 16時～ 清川泰次記念ギャラリー

※いずれも15分程度、参加費無料(観覧料別途)、事前申込不要
 ※移動は各自。1館のみでも参加できます

- 1 《赤い四角沢山-62》1961-1962年
- 2 《題の無い絵》1959年
- 3 《Painting No.12P-62》1960-1962年
- 4 《黄色の中に黒い四角-63》1962-1963年

世田谷美術館分館

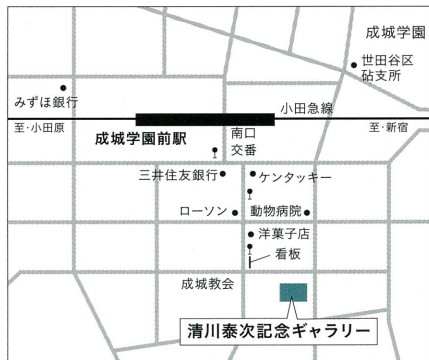
清川泰次 記念ギャラリー

清川泰次記念ギャラリーは、成城の閑静な住宅街にあります。芝生が広がり、草花が咲く明るい庭と温かみのあるモダンな建築は、清川泰次のアトリエ兼住居を一部改装したもので、2003年に世田谷美術館の分館として開館しました。当館では清川泰次の作品を紹介するとともに、区民ギャラリーを併設し、区民の方々の創作活動を発表する場として、週単位でご利用いただいています。(展示予定はホームページをご覧ください)



© 宮本和義

〒157-0066 東京都世田谷区成城2-22-17 TEL.03-3416-1202
<http://www.kiyokawataiji-annex.jp/>
 [交通案内] 小田急線「成城学園前」駅南口から徒歩3分



世田谷美術館分館

向井潤吉アトリエ館

〒154-0016 東京都世田谷区弦巻2-5-1
 TEL.03-5450-9581
<http://www.mukaijunjunki-annex.jp/>



© 宮本和義

向井潤吉 武蔵野の面影を求めて
 8月6日(土)～12月4日(日)

世田谷美術館分館

宮本三郎記念美術館

〒158-0083 東京都世田谷区奥沢5-38-13
 TEL.03-5483-3836
<http://www.miyamotosaburo-annex.jp/>



© 宮本和義

宮本三郎の戦後——再出発と深まる境地への道
 8月6日(土)～12月4日(日)

世田谷美術館

〒157-0075 東京都世田谷区砧公園1-2 TEL.03-3415-6011(代表)
 [展覧会のご案内] TEL.03-5777-8600(ハローダイヤル)
<http://www.setagayaartmuseum.or.jp/>
 *詳細はホームページなどでご確認ください。

同時開催展

企画展

- ミュージアムコレクションⅡ
- ミュージアムコレクションⅢ

- アルパレス・ブラボ写真展——メキシコ、静かなる光と時 7月2日(土)～8月28日(日)
- 志村ふくみ—母衣への回帰 9月10日(土)～11月6日(日)
- 開館30周年記念 コレクションの5つの物語 11月19日(土)～2017年1月29日(日)
- 神話の森 美と神々の世界 7月23日(土)～10月23日(日)
- ぜんぶ1986年——世田谷美術館の開館とともに 11月5日(土)～2017年4月9日(日)