

2017.8.5<sub>土</sub> — 12.3<sub>日</sub>

開館時間:10:00~18:00 (最終入館は17:30まで)

休館日:毎週月曜日

ただし、9月18日(月・祝)、10月9日(月・祝)は開館、  
9月19日(火)、10月10日(火)は休館

観覧料:一般200円(160円)、大高生150円(120円)、65歳以上/中小生100円(80円)

\*障害者の方は100円(80円)、ただし小・中・高・大学生の障害者は無料

介助者(当該障害者1名につき1名)は無料。証明書をご提示のうえ、お申し出ください

\* ( )内は20名以上の団体料金 \*小・中学生は土、日、祝・休日、夏休み期間は無料

世田谷美術館分館

世田谷区制85周年

# 清川泰次 記念ギャラリー

〒157-0066 東京都世田谷区成城2-22-17 TEL:03-3416-1202 <http://www.kiyokawataiji-annex.jp/>

[交通案内] 小田急線「成城学園前」駅南口から徒歩3分

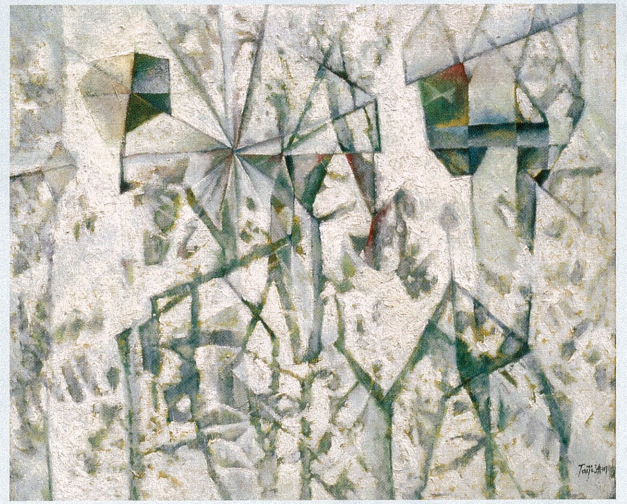
# 清川泰次 季節の 情景



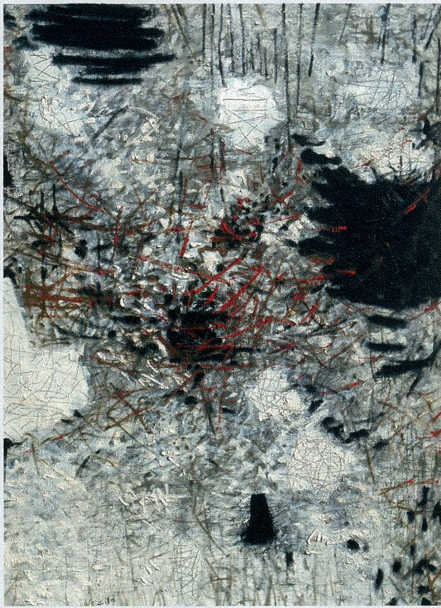
《早い夏》1959年



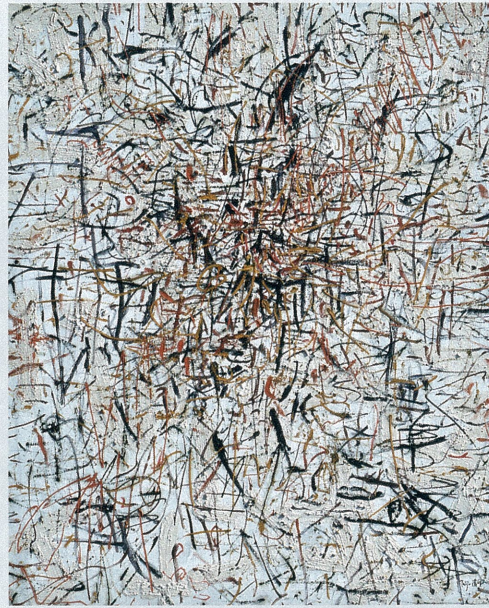
《Lavender Poem-59》1958年



《早春-56》1956年



《季節の外-59》1959年



《Fall (秋)》1959年

イベント  
情報

世田谷美術館分館 ギャラリートーク

担当学芸員による作品解説を行います。ぜひご参加ください。

- 9月16日(土) 11:00～ 向井潤吉アトリエ館
- 10月21日(土) 11:00～ 清川泰次記念ギャラリー
- 11月18日(土) 11:00～ 宮本三郎記念美術館

\*いずれも20分程度、参加費無料(観覧料別途)、事前申込不要

清川泰次  
の  
季節の  
情景

一年を通じて少しずつ移ろいゆく季節。画家・清川泰次(1919-2000)は、独自の抽象的な表現で、季節のさまざまな情景を描きました。

静岡県浜松市に生まれた清川泰次は、慶應義塾大学在学中に油彩画を始めました。初期には具象的な作品を描いていましたが、「本当の絵画とはなにか?」を探求したいと1951年から3年間アメリカへ渡り、本格的に抽象表現へと移行します。約60年にわたり画歴を重ねるなかで、少しずつスタイルを変えながら、もののかたちを写すことに捉われない芸術を探求し続けました。

本展では、季節を主題とした作品を中心に、アメリカから帰国直後の1950年代後半から60年代初頭にかけて制作された油彩画10数点をご紹介します。この時期、清川は《早い夏》や《早春-56》をはじめ、複雑に交差する線や点、色彩豊かな色面を用いて季節を表現した作品を多く描きました。アメリカで抽象表現主義に触れ、新たなスタイルの模索を始めた清川による、季節の情景をご覧ください。

世田谷美術館分館

清川泰次 記念ギャラリー

清川泰次記念ギャラリーは、成城の閑静な住宅街にあります。芝生が広がり、草花が咲く明るい庭と温かみのあるモダンな建築は、清川泰次のアトリエ兼住居を一部改装したもので、2003年に世田谷美術館の分館として開館しました。当館では清川泰次の作品を紹介するとともに、区民ギャラリーを併設し、区民の方々の創作活動を発表する場として、週単位でご利用いただいています。(展示予定はホームページをご覧ください)

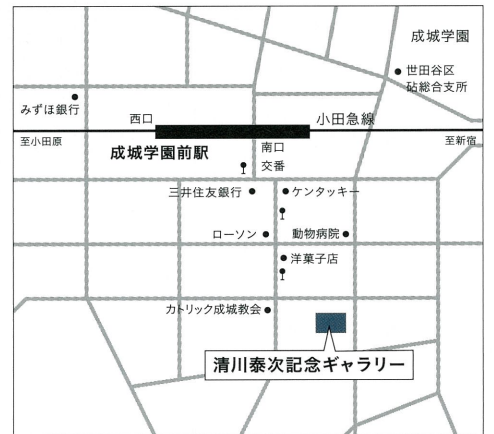


©宮本和義

〒157-0066 東京都世田谷区成城2-22-17 TEL:03-3416-1202

<http://www.kiyokawataiji-annex.jp/>

[交通案内] 小田急線「成城学園前」駅南口から徒歩3分



世田谷美術館分館  
向井潤吉アトリエ館

〒154-0016  
東京都世田谷区弦巻2-5-1  
TEL:03-5450-9581  
<http://www.mukaijunkichi-annex.jp/>



©宮本和義

◆ 向井潤吉1960's 民家遍歴  
2017年8月5日(土)～12月3日(日)

世田谷美術館分館  
宮本三郎記念美術館

〒158-0083  
東京都世田谷区奥沢5-38-13  
TEL:03-5483-3836  
<http://www.miyamotosaburo-annex.jp/>



©宮本和義

◆ 宮本三郎の顔・貌(かお) FACES in Saburo Miyamoto's Art  
2017年8月5日(土)～12月3日(日)

世田谷美術館

〒157-0075 東京都世田谷区砧公園1-2  
TEL:03-3415-6011(代表)

[展覧会のご案内]  
TEL:03-5777-8600(ハローダイヤル)  
<http://www.setagayaartmuseum.or.jp/>  
\*詳細はホームページなどでご確認ください。

世田谷美術館休館のお知らせ

世田谷美術館(世田谷区砧公園1-2)は、改修工事のため  
2017年7月3日(月)～2018年1月12日(金)の間、休館いたします。

予告 ポストン美術館 パリジェンヌ展  
時代を映す女性たち  
2018年1月13日(土)～4月1日(日)