

清川泰次 色・線・形の探求とデザインへの展開

2019.10.26(土) → 2020.3.15(日)



T A I J I
K I Y O K A W A

世田谷美術館分館

清川泰次 記念ギャラリー

〒157-0066 東京都世田谷区成城2-22-17 TEL.03-3416-1202

<http://www.kiyokawataiji-annex.jp/> [交通案内]小田急線「成城学園前」駅南口から徒歩3分

開館時間 10:00~18:00(最終入館は17:30まで)

休館日 毎週月曜日(ただし、祝・休日と重なった場合は開館、翌平日休館)、年末年始(12月29日-1月3日)

11月4日(月・振替休日)、1月13日(月・祝)、2月24日(月・振替休日)は開館、11月5日(火)、1月14日(火)、2月25日(火)は休館

観覧料 一般200円(160円)、大高生150円(120円)、65歳以上/中小生100円(80円)

*障害者の方は100円(80円)、ただし小・高・大学生の障害者は無料。介助者(当該障害者1名につき1名)は無料。証明書をご提示のうえ、お申し出ください。

* ()内は20名以上の団体料金 *小・中学生は土、日、祝・休日は無料

《Painting No.1195》1995年

ギャラリートーク
11.16(土)、2.29(土)
11:00~

清川泰次

色・線・形の探求と

デザインへの展開

TAIJI KIYOKAWA

学生時代に独学で油彩画をはじめた画家・清川泰次(1919-2000)は、1950年代の渡米を機に、本格的に具象表現から抽象表現へと移行し、写実的な形態に捉われることなく独自の芸術を探索し続けました。

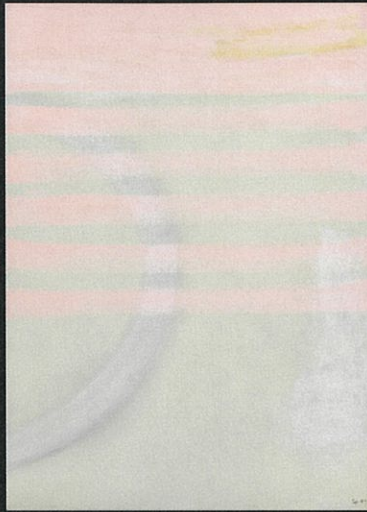
2019年度の第2期となる本展では、清川の画業の前半をご紹介した第1期に続き、画業の後半にあたる1960年代半ばから晩年までの作品を展示します。

清川は1963年から66年まで、2度目の渡米を果たしました。滞米中より、清川の画風は次第に白を基調としたシンプルなスタイルに変わっていき、この「白の時代」とも言える表現は80年代まで続きました。その後、90年代に入ると、再び画面に色彩が戻り、様々な色の線や、幾何学的な形により画面が構成されるようになります。清川の探求は平面作品にとどまらず、ステンレス製の彫刻や、ティーセット、グラスをはじめとした生活用品のデザインにまで広がりをみせました。

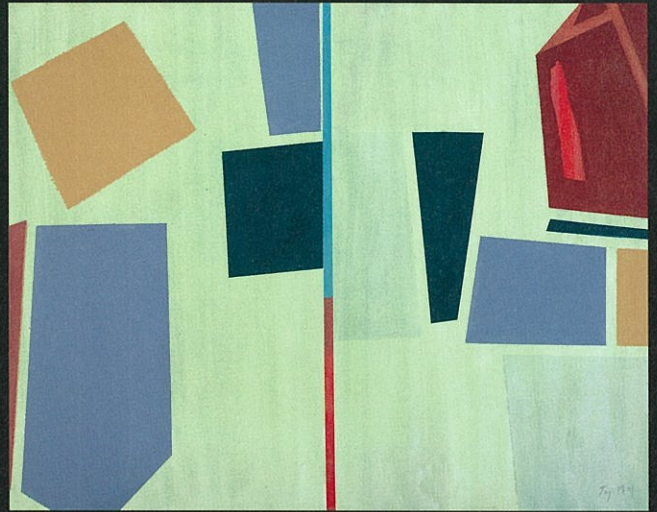
色・線・形の構成から成る美を追求し、精力的に制作を続けた清川による、幅広い創作の展開をご覧ください。



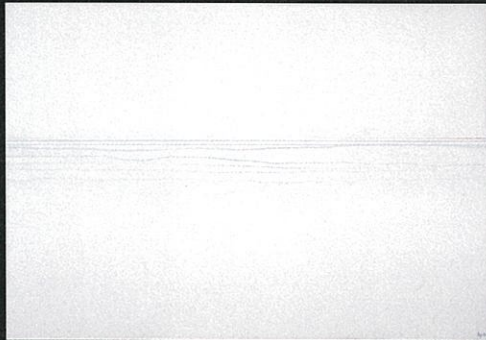
(Painting No.393)1993年



(Painting No.SF1564)1964年



(Painting No.497)1997年



《白の世界 No.36-73》1973年



(Painting No.1495)1995年



ティーセット 撮影:S&T PHOTO



グラス 撮影:S&T PHOTO

イベント情報

担当学芸員によるギャラリートーク

11月16日(土) 11:00~

2月29日(土) 11:00~

*いずれも20分程度、参加費無料(観覧料別途)、事前申込不要

会期中、ご来場いただいた方に、清川泰次の画業についてまとめた小冊子(24頁)を、生誕100年を記念して配布いたします。

世田谷美術館分館

清川泰次 記念ギャラリー

清川泰次記念ギャラリーは、成城の閑静な住宅街にあります。芝生が広がり、草花が咲く明るい庭と温かみのあるモダンな建築は、清川泰次のアトリエ兼住居を一部改装したもので、2003年に世田谷美術館の分館として開館しました。当館では清川泰次の作品を紹介するとともに、区民ギャラリーを併設し、区民の方々の創作活動を発表する場として、週単位でご利用いただいています。(展示予定はホームページをご覧ください)



©宮本和義

〒157-0066 東京都世田谷区成城2-22-17
TEL.03-3416-1202 <http://www.kiyokawataiji-annex.jp/>
[交通案内] 小田急線「成城学園前」駅南口から徒歩3分



世田谷美術館分館 宮本三郎記念美術館

〒158-0083
東京都世田谷区奥沢5-38-13
TEL.03-5483-3836
<http://www.miyamotosaburo-annex.jp/>



©宮本和義

■宮本三郎 風景を描く

2019年10月26日(土)~2020年1月13日(月・祝)

世田谷美術館分館 向井潤吉アトリエ館

〒154-0016
東京都世田谷区弦巻2-5-1
TEL.03-5450-9581
<http://www.mukaijunkichi-annex.jp/>



©宮本和義

2019年10月7日(月)から2020年4月17日(金)まで改修工事のため休館いたします。

世田谷美術館

〒157-0075 東京都世田谷区砧公園1-2
TEL.03-3415-6011(代表)

[展覧会のご案内]
TEL.03-5777-8600(ハローダイヤル)
<https://www.setagayaartmuseum.or.jp/>
*詳細はホームページなどでご確認ください。

同時開催展

企画展

- チェコ・デザイン100年の旅：2019年9月14日(土)~11月10日(日)
- 奈良原一高のスペイン——約束の旅：2019年11月23日(土・祝)~2020年1月26日(日)
- 村井正誠展：2020年2月8日(土)~4月5日(日)

ミュージアム コレクション

- ミュージアムコレクションII 森芳雄と仲間たち：2019年8月3日(土)~11月24日(日)
- ミュージアムコレクションIII 受け継がれる工芸の技と心——そして現代へ：2019年12月7日(土)~2020年4月12日(日)