

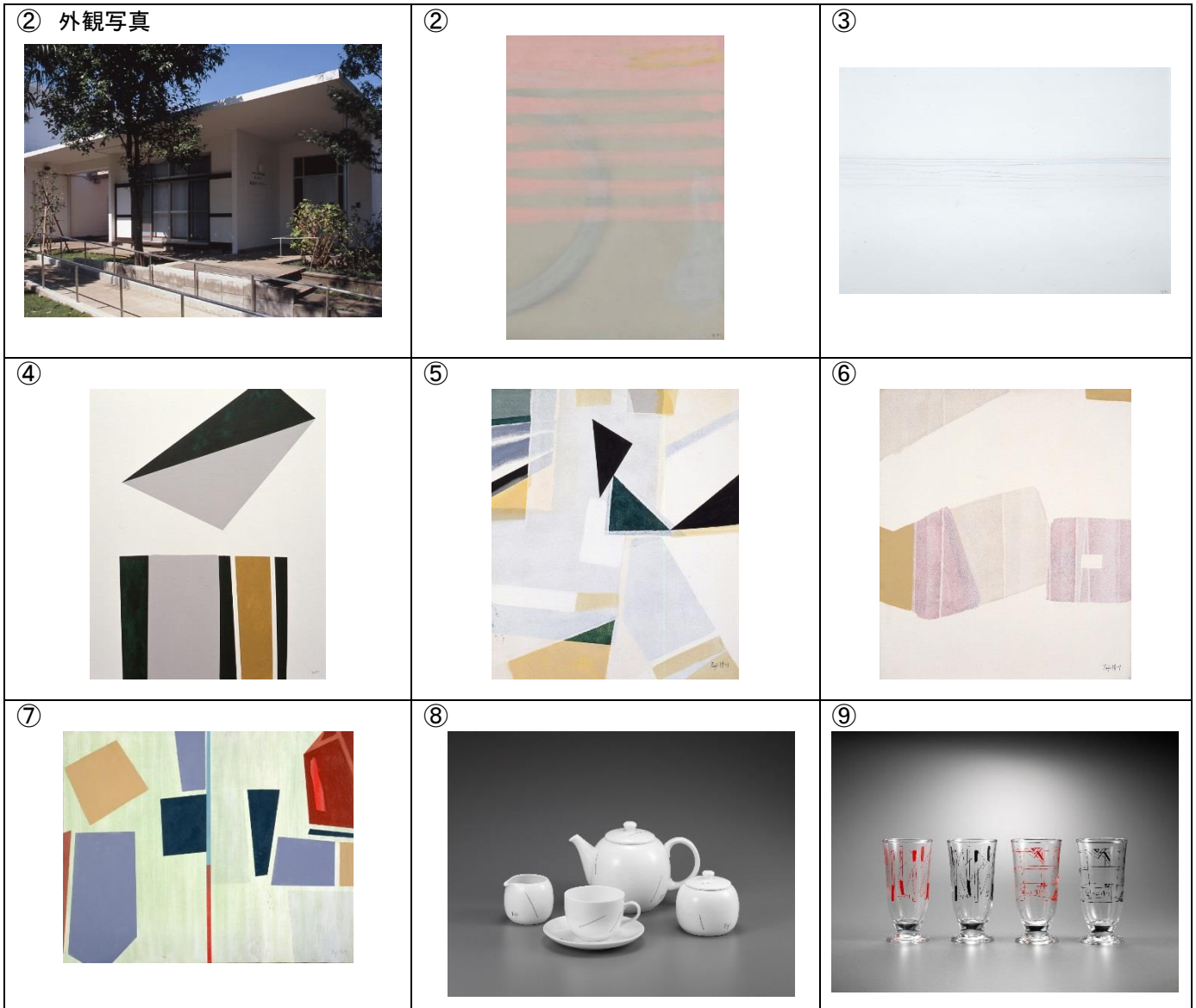
**「清川泰次 色・線・形の探求とデザインへの展開」展**  
**広報用作品画像一覧**

**1. 作品画像データの使用**

広報用作品画像をご希望の際は、広報担当までお問い合わせ下さい。

**2. 掲載についての注意事項**

- ・所定のクレジットの表記をお願いいたします。
- ・基本情報とクレジットの確認のため、広報担当まで e-mail もしくは fax にて校正のご送付をお願いいたします。
- ・掲載紙誌等は、記録用に1部、郵送にて弊館へご惠贈をお願いいたします。



**●クレジット表記**

- ① ©宮本和義
- ② 清川泰次 《Painting No. SF1564》1964年、世田谷美術館蔵
- ③ 清川泰次 《白の世界 No. 36-73》1973年、世田谷美術館蔵
- ④ 清川泰次 《Painting No. 393》1993年、世田谷美術館蔵
- ⑤ 清川泰次 《Painting No. 1195》1995年、世田谷美術館蔵
- ⑥ 清川泰次 《Painting No. 1495》1995年、世田谷美術館蔵
- ⑦ 清川泰次 《Painting No. 497》1997年、世田谷美術館蔵
- ⑧ ティーセット デザイン：清川泰次 世田谷美術館蔵 撮影：S&T PHOTO
- ⑨ グラス デザイン：清川泰次 世田谷美術館蔵 撮影：S&T PHOTO